

LEGENDA

SERVIZI ESISTENTI

ATTREZZATURE A SERVIZIO DELLA RESIDENZA

- ATTREZZATURE CIVILI
- ATTREZZATURE SCOLASTICHE
- SERVIZI RELIGIOSI
- SERVIZI SPORTIVI
- VERDE PUBBLICO
- PARCHEGGI

ATTREZZATURE DI SERVIZIO ALLA PRODUZIONE

- PARCHEGGI INDUSTRIALI

ATTREZZATURE TECNOLOGICHE

- SERVIZI TECNOLOGICI

MOBILITA'

- PERCORSI CICLOPEDONALI

SERVIZI DI PROGETTO

ATTREZZATURE A SERVIZIO DELLA RESIDENZA

- ATTREZZATURE CIVILI
- VERDE PUBBLICO
- PARCHEGGI

ATTREZZATURE TECNOLOGICHE

- AMPLIAMENTO CIMITERO

MOBILITA'

- VIABILITA' DA RIQUALIFICARE
- NUOVA VIABILITA'
- PERCORSI CICLOPEDONALI

VINCOLI

- POZZI ESISTENTI
- VINCOLO ASSOLUTO 10m. ESISTENTE
- FASCIA DI RISPETTO 200m. ESISTENTE
- POZZI DI PREVISIONE
- VINCOLO ASSOLUTO 10m. DI PREVISIONE
- FASCIA DI RISPETTO 200m. DI PREVISIONE
- FASCIA DI RISPETTO CIMITERIALE
- FASCIA DI RISPETTO STRADALE

CORSI E SPECCHI D'ACQUA

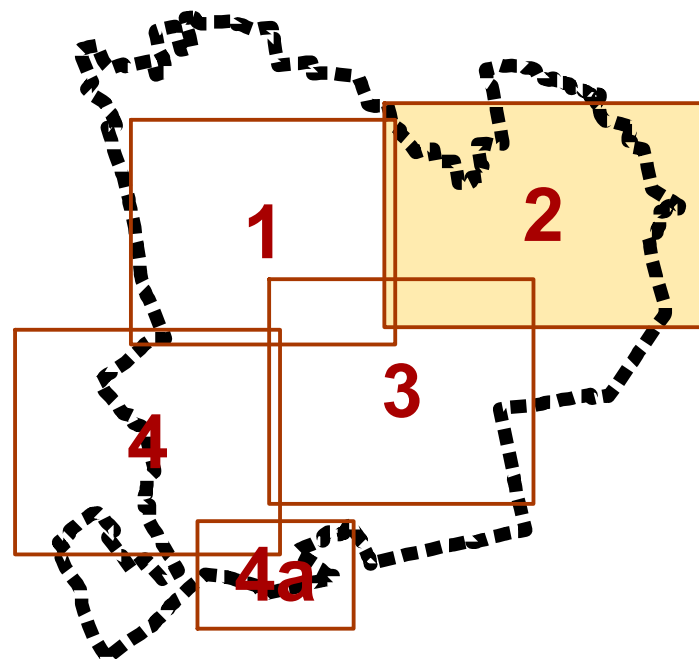
PARCO AGRICOLO SUD MILANO

CONFINI COMUNALI

COMUNE DI VERNATE
(Provincia di Milano)

PIANO DI GOVERNO DEL TERRITORIO
(ai sensi della Legge Regionale per il Governo del Territorio del 11.03.2005, n°12- art. 25 comma 7)

PIANO DEI SERVIZI



OGGETTO: AZIONAMENTO
MODIFICATA IN SEGUITO ALLE CONTRODEDUZIONI

Sindaco: Antonio Moroni
Assessore all'edilizia, urbanistica, lavori pubblici: Carlo Rapetti
Segretario Generale: Patrizia Bellagamba

Progettisti incaricati: B.C.G. ASSOCIATI
rapporto idrogeologico e sismico: Riccardo Balsotti
Piano di Zonizzazione Acustica: Cristiana Bernasconi
Ufficio Tecnico: Antonio Zappa

Collaboratori: Paolo Alberico, Marco Cavallotti, Marisa Zuzzaro
(V.A.>S.) Valutazione Ambientale Strategica
N.Q.A. s.r.l.
Rosaria Verardi

Scala: 1:2.000
Data: Giugno, 2010
Tavola: **B.4.2**