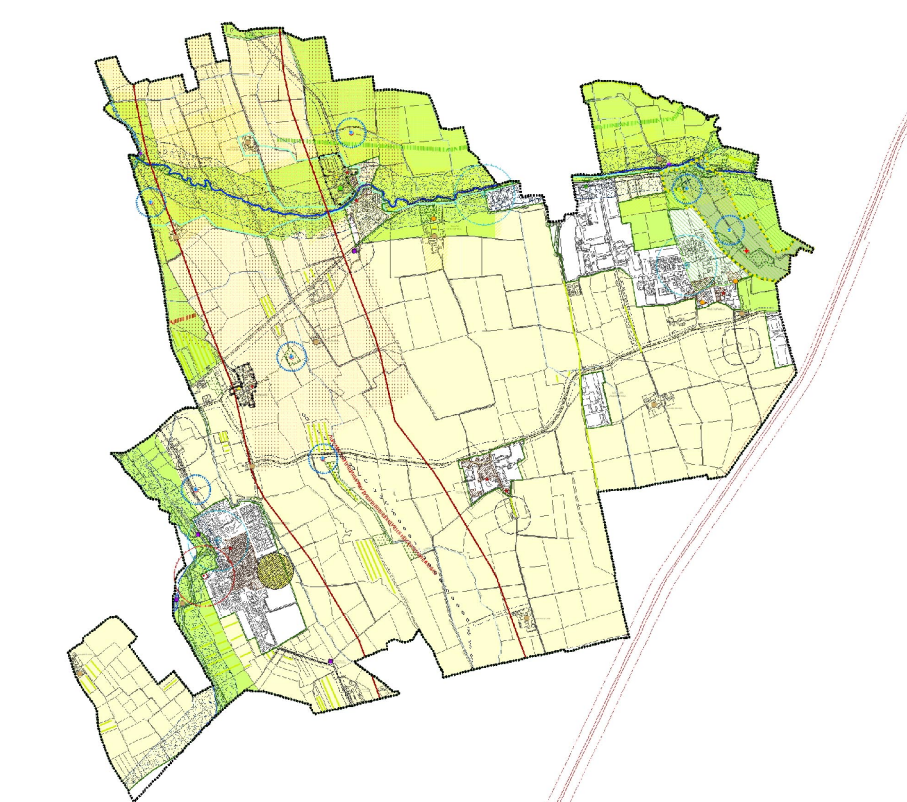


- LEGENDA**
- D.G.L.S 42/2004**
- FIUME, CORSI D'ACQUA (Art.142 lett. c)
- RER - RETE ECOLOGICA REGIONALE**
- CORRIDOIO PRIMARIO
- ELEMENTO DI SECONDO LIVELLO
- SUDDIVISIONE INTERNA AGLI ELEMENTI DI PRIMO E SECONDO LIVELLO
- AREA SOGGETTA A FORTE PRESSIONE ANTROPICA
- AREE DI SUPPORTO
- AREE AD ELEVATA NATURALITA' (BOSCHI, CESPUGLI, ALTRE AREE NATURALISTICHE O SEMI-NATURALI)
- AREE AD ELEVATA NATURALITA' (ZONE UMIDE)
- R.E.P. - RETE ECOLOGICA P.T.C.P.**
- NUCLEI STORICI
- CASCINE
- AREE A RISCHIO ARCHEOLOGICO
- GIARDINI E PARCHI STORICI
- ARCHITETTURA RESIDENZIALE
- ARCHITETTURA RURALE
- ARCHITETTURA RELIGIOSA
- ARCHITETTURA MILITARE
- MANUFATTI IDRAULICI
- GANGLI SECONDARI
- CORRIDOI ECOLOGICI PRIMARI
- CORRIDOI ECOLOGICI SECONDARI
- DIRETRICI DI PERMIABILITA'
- PRINCIPALI CORRIDOI ECOLOGICI DEI CORSI D'ACQUA
- OASI DI PROTEZIONE O ZONE DI RIPOPOLAMENTO E CATTURA
- AREE BOSCHIVE
- ALBERI DI INTERESSE MONUMENTALE
- FILARI
- FILMI E ROGGE
- CORSI D'ACQUA
- FASCE DI RILEVANZA PAESISTICO-FLUVIALE
- PARCO AGRICOLO SUD MILANO**
- PARCO AGRICOLO SUD MILANO
- PROPOSTA DI PARCO NATURALE
- TERRITORI DI CINTURA METROPOLITANA DEL PARCO SUD
- ZONE DI TUTELA E VALORIZZAZIONE PAESISTICA
- ZONE DI INTERESSE NATURALISTICO-OASI DI PASTURAGO
- NUCLEI RURALI DI INTERESSE PAESISTICO
- NUCLEO DI GRANDE VALORE STORICO-MONUMENTALE
- ZONE UMIDE
- FONTANILI ATTIVI
- FONTANILI NON ATTIVI
- MANUFATTI DELLA STORIA AGRARIA
- FASCIA DI RISPETTO FONTANILE
- VINCOLI IGIENICO SANITARI**
- POZZI ESISTENTI
- VINCOLO ASSOLUTO 10m ESISTENTE
- FASCIA DI RISPETTO 200m. ESISTENTE
- POZZI DI PREVISIONE
- VINCOLO ASSOLUTO 10m. DI PREVISIONE
- FASCIA DI RISPETTO 200m. DI PREVISIONE
- FASCIA DI RISPETTO CIMITERIALE
- VINCOLI INFRASTRUTTURALI**
- AUTOSTRADA
- FASCIA DI RISPETTO AUTOSTRADA
- VIABILITA'
- FASCIA DI RISPETTO STRADALE
- CONFINI COMUNALI

 **COMUNE DI VERNATE**
(Provincia di Milano)

Piano Urbano Generale Servizi Sottosuolo



OGGETTO: SISTEMA DEI VINCOLI

Sindaco: Antonio Moroni
Assessore all'edilizia urbanistica lavori pubblici: Carlo Rapetti
Segretario Generale: Patrizia Bellagamba

Progettisti incaricati: B.C.G. ASSOCIATI Massimo Giuliani
Ufficio Tecnico: Antonio Zappa