

- LEGENDA
- CENTRI E NUCLEI STORICI
- EDIFICI DI RILIEVO STORICO
- ARCHITETTURA RURALE
- ARCHITETTURA RELIGIOSA
- ARCHITETTURA LEGATA ALLA LAVORAZIONE DI PRODOTTI AGRICOLI
- ALTRI EDIFICI DI CULTO
- EDIFICI INDUSTRIALI O LEGATI ALLA PRODUZIONE
- TETTOIE, BARACCHE, SERRE ED EDIFICI MINORI
- PORTICI
- TESSUTO RESIDENZIALE
- TESSUTO RESIDENZIALE CONTINUO MEDIAMENTE DENSO
- TESSUTO RESIDENZIALE DENSO
- TESSUTO RESIDENZIALE DISCONTINUO
- TESSUTO RESIDENZIALE RADO E NUCLEOIFORME
- TESSUTO RESIDENZIALE SPARSO
- SERVIZI E INFRASTRUTTURE
- SERVIZI PUBBLICI
- AUTOSTRADA A7 MI-GE
- VIABILITA' PRINCIPALE
- PISTA CICLABILE
- SENTIERI E STRADE CAMPESTRI
- CORSI E SPECCHI D'ACQUA PRINCIPALI
- CORSI D'ACQUA MINORI (CANALI, SCOLINE)
- PERIMETRO PARCO AGRICOLO SUD
- CONFINE COMUNALE

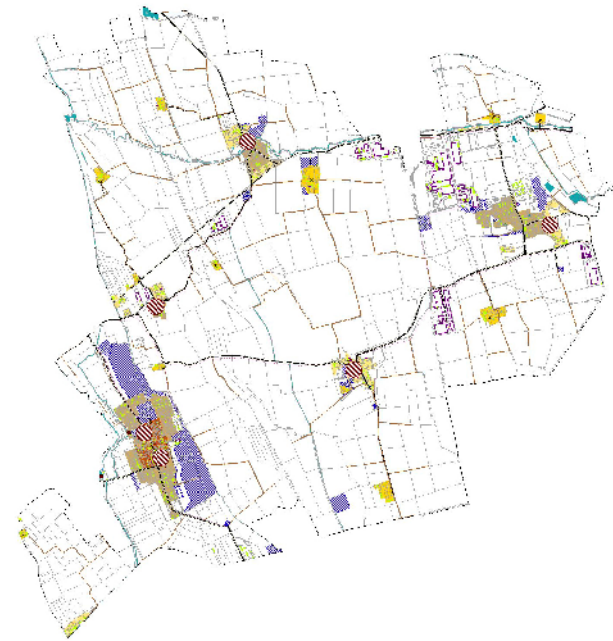
COMUNE DI VERNATE

(Provincia di Milano)

PIANO DI GOVERNO DEL TERRITORIO

(ai sensi della Legge Regionale per il Governo del Territorio del 11.03.2005, n°12- art. 25 comma 7)

DOCUMENTO DI PIANO



OGGETTO: CARTA MORFO-TIPOLOGICA
MODIFICATA IN SEGUITO ALLE CONTRODEDUZIONI

Sindaco: Antonio Moroni	Assessore all'edilizia, urbanistica,lavori pubblici Carlo Rapetti	Segretario Generale: Patrizia Bellagamba	
Progettisti incaricati: B.C.G. ASSOCIATI Massimo Giuliani	rapporto idrogeologico e Sismico Riccardo Balsotti	Piano di Zonizzazione Acustica Cristiana Bernasconi	Ufficio Tecnico: Antonio Zappa
Collaboratori: Paolo Alberico Marco Cavallotti Marisa Zuzzaro	(V.A.>S.) Valutazione Ambientale Strategica N.Q.A. s.r.l. Rosaria Verardi		
Scala: 1:10.000	Data: Giugno 2011	Tavola: A.10	