

-  Reticolo Idrico Principale
-  Reticolo Idrico Minore (\*)
-  Reticolo Idrico Privato (\*)
-  Testa del fontanile
-  Opere di regimazione
-  Confine comunale

(\*) : In fase di approvazione da parte dell'Autorità Competente



## COMUNE DI VERNATE

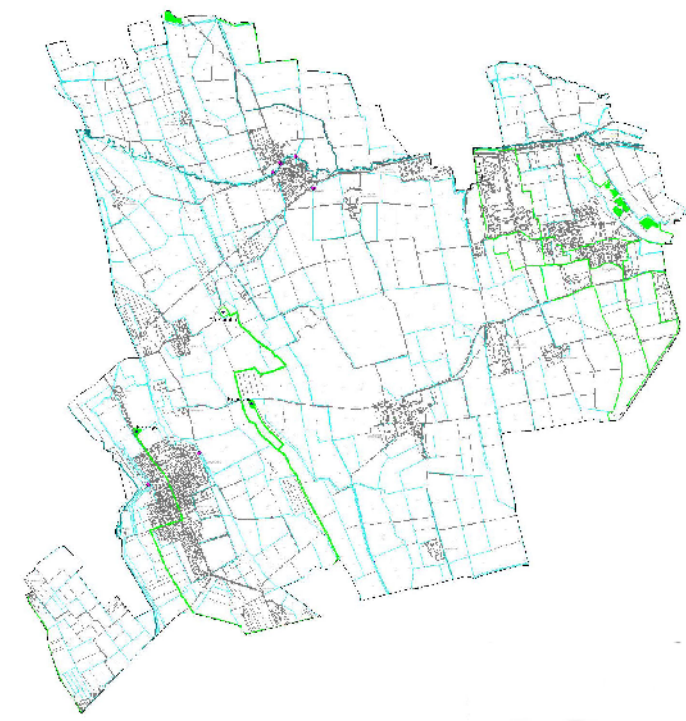
(Provincia di Milano)

### PIANO DI GOVERNO DEL TERRITORIO

(ai sensi della Legge Regionale per il Governo del Territorio del 11/03/2005 n°12 - art. 25 comma 7)

### STUDIO GEOLOGICO

(ai sensi della D.G.R. 22 dicembre 2005 - n. 8/1566 e s.m.i.)



OGGETTO: **Carta dell'Idrografia Superficiale**

<b>Sindaco:</b> Antonio Moroni	<b>Assessore all'edilizia urbanistica, lavori pubblici:</b> Carlo Rapetti	<b>Segretario Generale:</b> Patrizia Bellagamba
<b>Progettisti incaricati:</b> B.C.G. ASSOCIATI Massimo Giuliani	<b>Rapporto Geologico e Sismico</b> Riccardo Balsotti	<b>Piano di Zonizzazione Acustica</b> Cristiana Bernasconi
<b>Collaboratori</b> Paolo Alberico Marco Cavallotti Marisa Zuzzaro	<b>(V.A.S.) Valutazione Ambientale Strategica</b> N.Q.A. s.r.l. Rosaria Verardi	<b>Ufficio Tecnico</b> Antonio Zappa

Scala:  
**1: 10,000**

Data:  
**Giugno, 2011**

Tavola:  
**1.0**